



# MERCADO INTERNO

**43,7%**

Feb 2026

**Utilización de la Capacidad de recibo**

**Participación Res. 230 / Total LUME**

Feb 2026

**79,6%**

**E L A B O R A C I Ó N**

**Variación Elaboración industrial**  
Feb 2026

Vs. Ene 2026

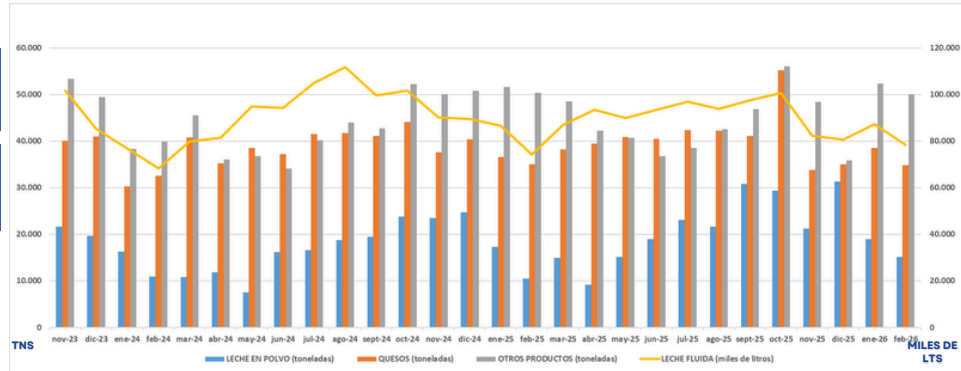
**-9,6%**

Vs. Feb 2025

**6,6%**

[VER DATOS ELABORACIÓN](#)

## ELABORACIÓN INDUSTRIAL



## VENTAS INTERNAS

**V E N T A S**



**-8,3%**

Vs. Ene 2026

**Leche fluida**

Vs. Ene - Feb 2025

**-4,8%**

**-8,9%**

Vs. Ene 2026

**Leche en polvo**

Vs. Ene - Feb 2025

**-28,0%**

**-3,8%**

Vs. Ene 2026

**Quesos**

Vs. Ene - Feb 2025

**0,0%**

**+0,9%**

Vs. Ene 2026

**Otros prod.**

Vs. Ene Feb 2025

**-5,9%**

[VER DATOS VENTAS INTERNAS](#)

**E X I S T E N C I A S**

**LPE**

Vs. Ene 2026

**-13,9%**

Vs. Feb 2025

**+24,6%**

**LPD**

Vs. Ene 2026

**-2,8%**

Vs. Feb 2025

**+33,6%**

**Quesos duros y semiduros**

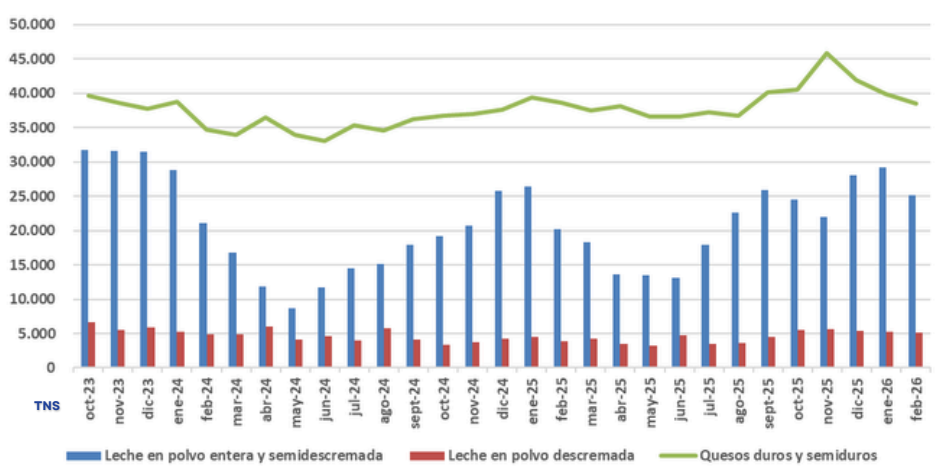
Vs. Ene 2026

**-0,3%**

Vs. Feb 2025

**+2,2%**

## EXISTENCIAS



[VER DATOS EXISTENCIAS](#)

